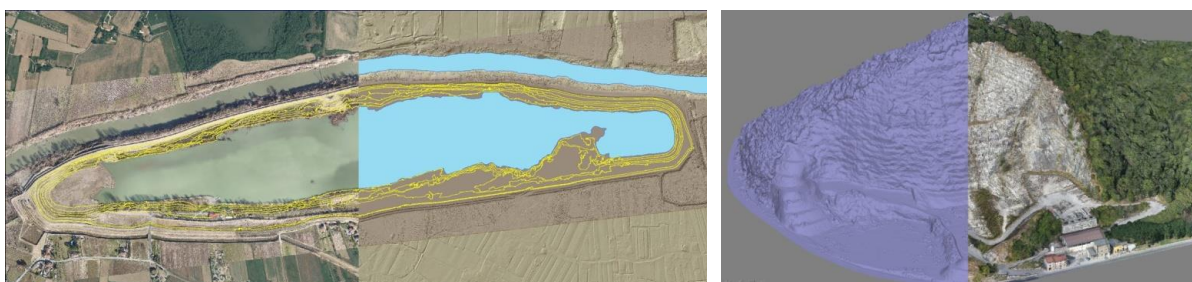


AeroFotogrammetria con i droni

Si rivolge a chi vuole produrre rilievi aerofotogrammetrici georiferiti con droni muniti di idonea fotocamera digitale e GPS. Verrà utilizzato il SW PhotoScan™ con un approccio didattico che mira a trasmettere non solo l'operatività, ma anche la comprensione di ogni fase del processo produttivo e dei risultati.



SW necessario:

PhotoScan™ Pro (licenza evaluation 30gg), MeshLab (opensource gratuito), Mission Planner (opensource gratuito).

Contenuti:

principi di telerilevamento e aerofotogrammetria (fotocamere, ottiche, caratteristiche della ripresa, stereomodello, fasi di lavoro e restituzione), pianificazione del volo automatico con Mission Planner o App. dedicate (per Phantom o altri droni standard DJI), presa e uso dei punti di controllo (GCP), elaborazioni delle foto con SW SfM (PhotoScan): pulizia e classificazione della nuvola di punti, editing della Mesh, export dei risultati: DSM, DTM, OrtoFotomosaico.

Durata:

6 ore con lezioni teorico/pratiche.

